

**ARE - / Influenza - Sentinel
im Freistaat Sachsen
2023 / 2024**

Wochenbericht KW 51

Influenza-Saison 2023/2024 und andere akute respiratorische Erreger (ARE)

Stand: 51. Kalenderwoche 2023 (18.12. bis 24.12.2023)

Zusammenfassende Einschätzung:

Stand 50. KW (Bericht des RKI): Die Aktivität der akuten respiratorischen Erkrankungen in Deutschland ist in der aktuellen Berichtswoche im Vergleich zur Vorwoche insgesamt und insbesondere bei Kindern im Schulalter und jungen Erwachsenen weiter angestiegen. Die derzeitige ARE-Aktivität wird weiterhin vor allem durch eine hohe Zahl von SARS-CoV-2- sowie Rhinovirus-Infektionen verursacht. Außerdem ist ein zunehmender Anstieg der Infektionen mit Respiratorischen Synzytialviren (RSV) sowie Influenzaviren zu verzeichnen. Unter den nachgewiesenen Influenzaviren dominiert der Subtyp A (H1N1)pdm09.

In Sachsen war in der 51. KW eine weitere starke Zunahme der geführten Influenzalanalyse zu beobachten. Es errechneten sich ein 45 %iger Anstieg der Fallzahlen im Vergleich zur Vorwoche. Von Influenzaerkrankungen betroffen sind in Sachsen wie auch in Gesamtdeutschland derzeit weiterhin vornehmlich Klein- und Grundschulkindern und junge Erwachsene. Auch die Zahl der übermittelten RSV-Infektionen, die vor allem die Altersgruppe der Kleinkinder betreffen, stieg deutlich und es wurden 26 % mehr Fälle als in der Vorwoche gemeldet. Der seit Saisonbeginn registrierte Anstieg der gemeldeten SARS-CoV-2-Infektionen setzte sich nicht fort und es war ein 30 %iger Rückgang der Fallzahlen im Vergleich zur Vorwoche zu verzeichnen. Besonders von COVID betroffene Altersgruppe sind noch immer Säuglinge und ältere Erwachsene sowie Senioren.

Seit Saisonbeginn wurden in Sachsen insgesamt 157 Todesfälle infolge einer SARS-CoV-2-Infektion übermittelt. Dabei handelte es sich um Patienten im Alter zwischen 60 und 98 Jahren (Altersmedian: 84 Jahre). Der bisher einzige in Sachsen gemeldete Influenza-Todesfall der Saison betraf einen 78-jährigen Mann.

Innerhalb des sächsischen Influenza-Sentinels wurden in den beteiligten Sentinelpraxen bzw. Krankenhäusern seit der 40. KW 2023 bisher 58 Rachenabstriche abgenommen und zur Untersuchung eingesandt. In den bisher eingegangenen Proben erfolgten mittels PCR vier Nachweise von Influenza A(H1N1)pdm09 sowie 16 Nachweise von SARS-CoV-2.

Es gilt zu beachten, dass sich die Probeneingangs- und Fallzahlen wie auch die Positivrate einer Kalenderwoche prinzipiell im Nachhinein noch ändern können.

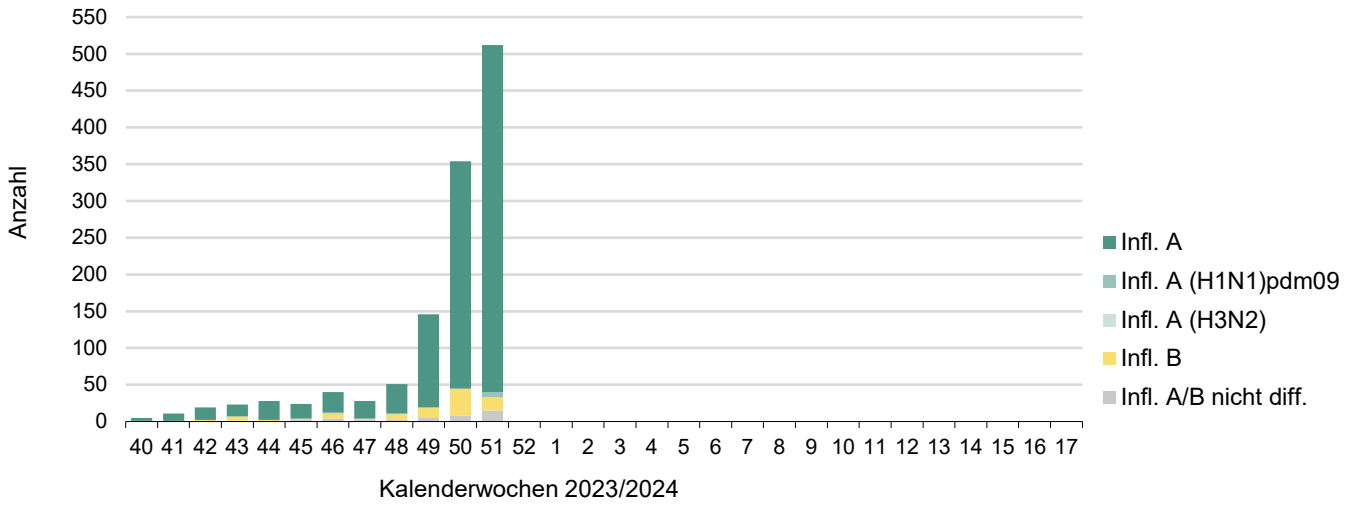
LUA Chemnitz
Fachbereich Humanmedizin

Quelle: www.influenza.rki.de/Wochenberichte.aspx

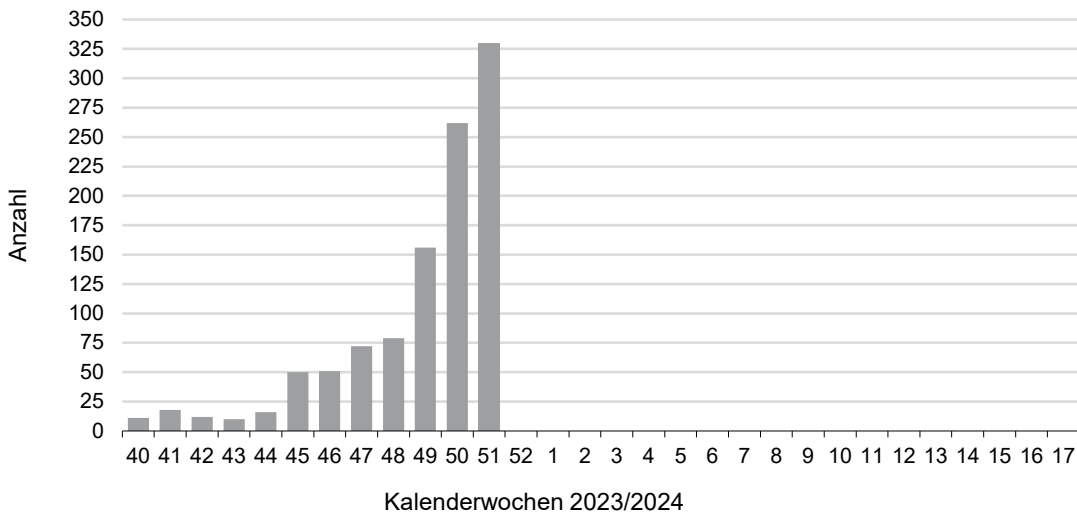
I. Influenza-, RSV- und SARS-CoV-2-Meldedaten nach IfSG in Sachsen

1) Gemeldete Fälle nach Kalenderwochen

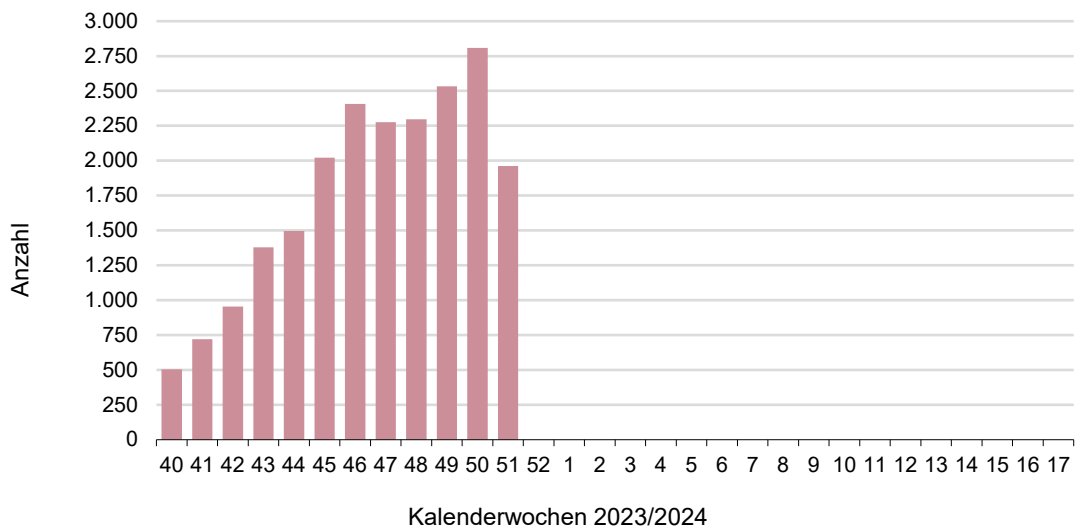
a) Influenza-Nachweise



b) RSV-Nachweise

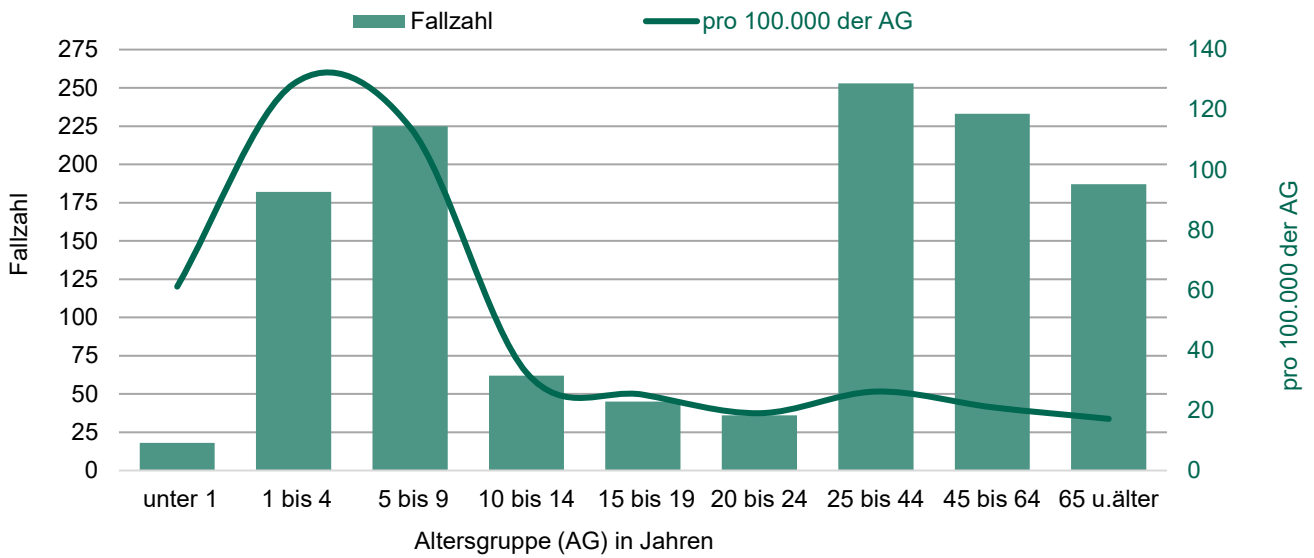


c) SARS-CoV-2-Nachweise

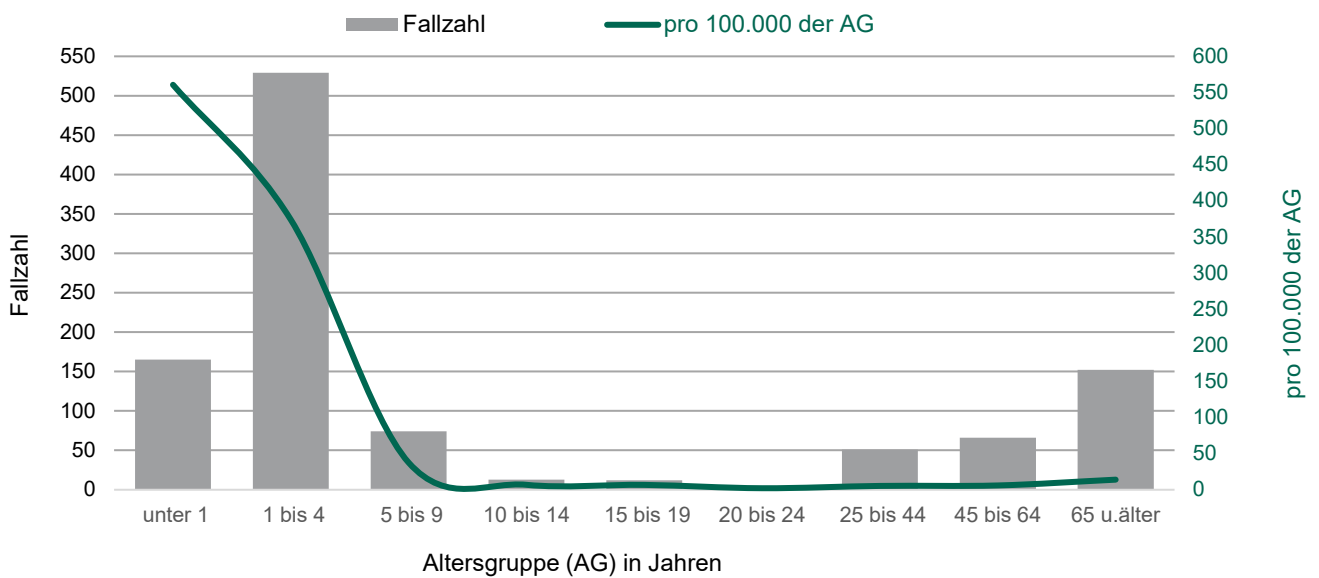


2) Gemeldete Fälle nach Altersgruppen

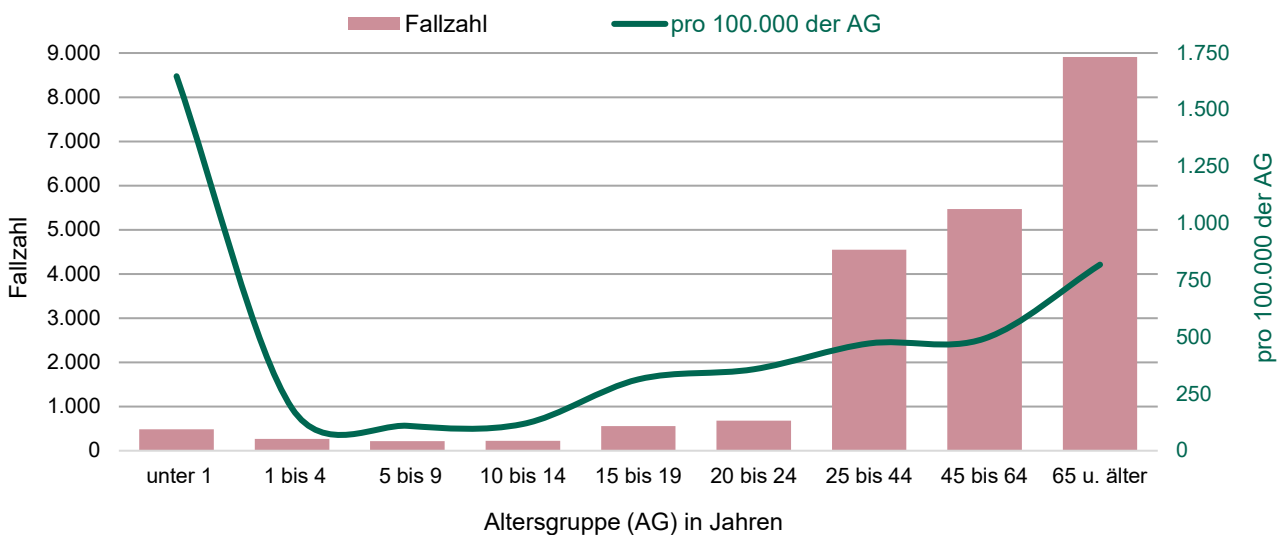
a) Influenza-Nachweise, absolut und pro 100.000 Einwohner der jeweiligen Altersgruppe



b) RSV-Nachweise, absolut und pro 100.000 Einwohner der jeweiligen Altersgruppe



c) SARS-CoV-2-Nachweise, absolut und pro 100.000 Einwohner der jeweiligen Altersgruppe



3) Gemeldete Erkrankungen und Todesfälle nach Stadt- und Landkreisen

a) Influenza-, RSV- und SARS-CoV-2-Nachweise der 51. Kalenderwoche

gemeldete Fallzahlen 51. KW 2023

Landkreis/ kreisfreie Stadt	gemeldete Fallzahlen 51. KW 2023		
	Influenza	RSV	SARS-CoV-2
LK Bautzen	31	14	135
LK Erzgebirgskreis	62	20	245
LK Görlitz	17	13	116
LK Leipzig	35	26	181
LK Meißen	18	10	122
LK Mittelsachsen	33	10	57
LK Nordsachsen	16	37	134
LK Sächsische Schweiz-Osterzgebirge	13	12	112
LK Vogtlandkreis	17	5	62
LK Zwickau	46	14	106
SK Chemnitz	62	36	114
SK Dresden	54	35	241
SK Leipzig	108	98	336
Sachsen	512	330	1.961

Legende: KW Kalenderwoche

b) Influenza-, RSV- und SARS-CoV-2-Nachweise und -Todesfälle, kumulativ 40.-51. Kalenderwoche

Landkreis/ kreisfreie Stadt	Influenza-Meldungen		RSV-Meldungen		SARS-CoV-2-Meldungen	
	Gesamt ab 40. KW 2023	davon Todesfälle	Gesamt ab 40. KW 2023	davon Todesfälle	Gesamt ab 40. KW 2023	davon Todesfälle
LK Bautzen	68		35		1.887	28
LK Erzgebirgskreis	141		179		1.881	15
LK Görlitz	38		44		1.107	8
LK Leipzig	91		73		1.682	3
LK Meißen	30		17		1.135	8
LK Mittelsachsen	114		40		1.134	8
LK Nordsachsen	45		71		1.271	10
LK Sächsische Schweiz-Osterzgebirge	29		51		985	7
LK Vogtlandkreis	39		8		718	18
LK Zwickau	138	1	48		1.480	6
SK Chemnitz	151		127		1.427	14
SK Dresden	133		97		2.490	30
SK Leipzig	224		277		4.161	2
Sachsen	1.241	1	1.067	0	21.358	157

II. Influenza-Sentinel – Untersuchungen durch die LUA

Nachweis von Influenza und SARS-CoV-2 mittels PCR in den Laboren der LUA nach Kalenderwochen (KW)

KW	Einsendungen	Influenza			SARS-CoV-2
		A(H1N1)	A(H3N2)	Typ A gesamt	
40	5				
41	3				
42	2				
43	4				3
44	2				1
45	3				
46	8				2
47	2				1
48	5				2
49	6	1		1	3
50	11				3
51	7	3		3	1
52					
1					
2					
3					
4					
5					
6					
7					
8					
9					
10					
11					
12					
13					
14					
15					
16					
17					
gesamt	58	4		4	16

Legende: A/H1N1 Influenza-A-Virus(H1N1)pdm09