

# **ARE - / Influenza - Sentinel im Freistaat Sachsen 2014 / 2015**

**Wochenbericht KW 41**

**Proben aus der 41. Kalenderwoche - Nachweis von Influenza mittels PCR in den Laboren der LUA nach Kreisen (die Zuordnung erfolgt nach dem Wohnort des Patienten)**

Kreis	Einsendungen	H1N1	Typ A		Typ B
			H3N2	gesamt	
Chemnitz, Stadt					
Dresden, Stadt					
Leipzig, Stadt					
Erzgebirgskreis					
Mittelsachsen					
Vogtlandkreis					
Zwickau					
Bautzen					
Görlitz					
Meißen					
Sächsische Schweiz-Osterzgebirge					
Leipzig	3				
Nordsachsen					
gesamt	3				

Legende: A/H1N1 - Influenza-A-Virus(H1N1)pdm09

**kumulativ 40.- 41. Kalenderwoche - Nachweis von Influenza mittels PCR in den Laboren der LUA nach Kreisen (die Zuordnung erfolgt nach dem Wohnort des Patienten)**

Kreis	Einsendungen	H1N1	Typ A		Typ B
			H3N2	gesamt	
Chemnitz, Stadt	1				
Dresden, Stadt					
Leipzig, Stadt					
Erzgebirgskreis					
Mittelsachsen					
Vogtlandkreis					
Zwickau					
Bautzen					
Görlitz					
Meißen					
Sächsische Schweiz-Osterzgebirge					
Leipzig	3				
Nordsachsen					
gesamt	4				

**Nachweis von Influenza mittels PCR in den Laboren der LUA nach Kalenderwochen**

KW	Einsendungen	H1N1	Typ A H3N2	gesamt	Typ B
41	3				
40	1				
gesamt	4				

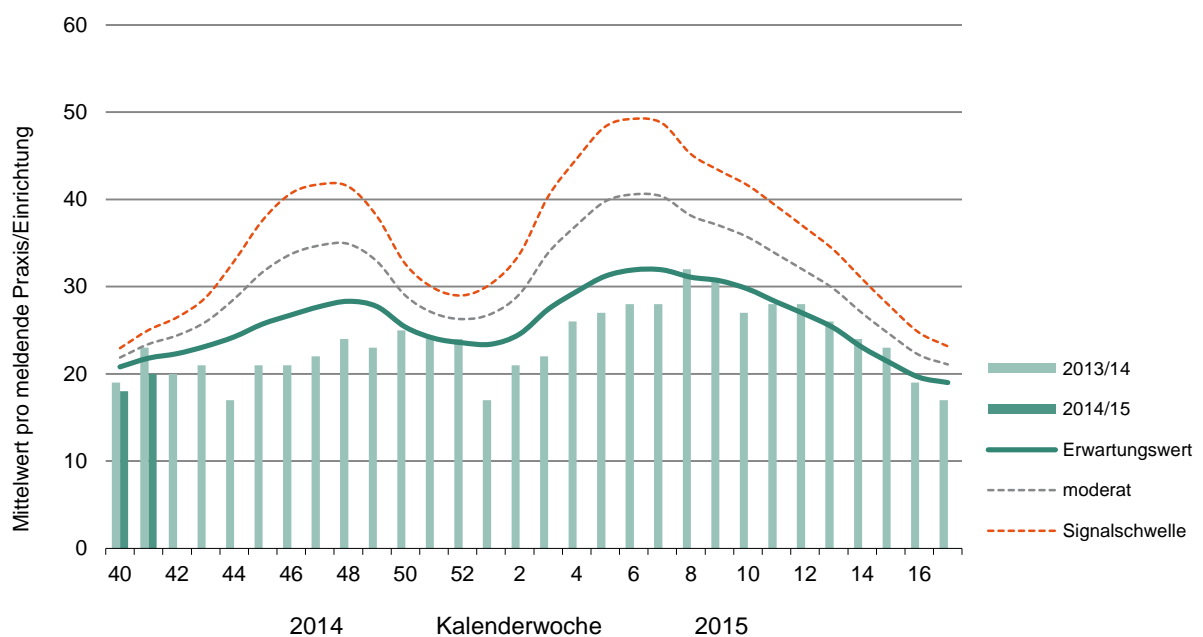
Legende: A/H1N1 - Influenza-A-Virus(H1N1)pdm09

# Akute respiratorische Erkrankungen

## a) nach Kreisen

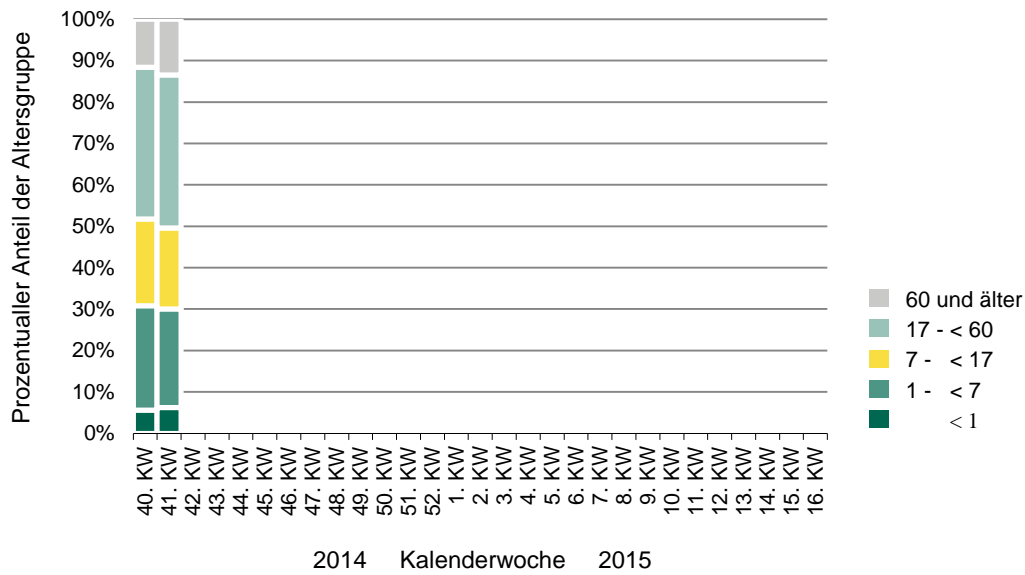
Akute respiratorische Erkrankungen pro Praxis  
(Mittelwert)

Kreis	2014		2013
	41. KW	40. KW	41. KW
LK Bautzen	11	12	31
LK Erzgebirgskreis	24	21	24
LK Görlitz	18	13	20
LK Leipzig	22	18	17
LK Meißen	17	16	24
LK Mittelsachsen	12	17	18
LK Nordsachsen	29	20	18
LK Sächsische Schweiz-Osterzgebirge	9	13	k. Meldung
LK Vogtlandkreis	13	16	20
LK Zwickau	37	29	35
SK Chemnitz	32	22	26
SK Dresden	20	k. Meldung	30
SK Leipzig	k. Meldung	k. Meldung	k. Meldung

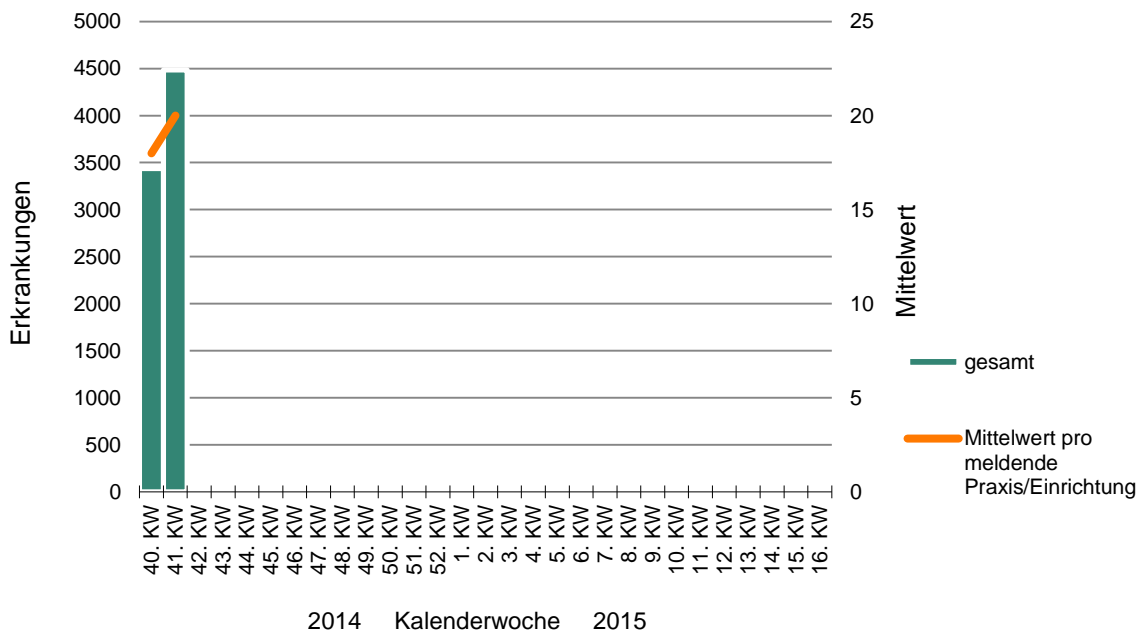


ARE – Aktivität – Mittelwert pro Praxis/Einrichtung in Sachsen 41. KW 2014/2015

## b) nach Altersgruppen



## c) gesamt



# Influenza-Saison 2014/2015

Stand: 41. Kalenderwoche 2014 (06.10.2014 – 12.10.2014)

## Einschätzung:

Die Aktivität der akuten respiratorischen Erkrankungen (ARE) befindet sich auf einem für die Jahreszeit üblichen Niveau. Weder für Sachsen noch für das übrige Bundesgebiet bestehen Hinweise auf eine erhöhte Influenza-Aktivität.

Innerhalb des sächsischen ARE-/Influenza-Sentinels wurden in den beteiligten Sentinelpraxen bzw. Krankenhäusern von der 40. bis zur 41. KW 2014 insgesamt 4 (davon 3 in der 41. KW) Rachenabstriche abgenommen und zur Untersuchung eingesandt. In den bisher eingegangenen Proben wurden mittels PCR **keine Influenzavirus-Infektionen nachgewiesen**.

Gemäß Infektionsschutzgesetz wurde seit Saisonbeginn (40. KW) in Sachsen ein Influenzafall übermittelt: In der 41. KW wurde durch den LK Leipzig die Erkrankung einer 40-Jährigen ungeimpften Patientin an Influenza A gemeldet.

Laut Wochenbericht der Arbeitsgemeinschaft Influenza erfolgte im Nationalen Referenzzentrum in der 41. KW aus einer der 43 eingegangenen Proben der Nachweis von Influenza A(H3N2)-Viren.

Es gilt zu beachten, dass sich die Probeneingangs- und Fallzahlen wie auch die Positivrate einer Kalenderwoche prinzipiell im Nachhinein noch ändern können.

LUA Chemnitz  
Fachbereich Humanmedizin

## Internationale Situation:

Die Influenza-Aktivität befindet sich in allen Ländern der nördlichen Hemisphäre auf einem für die Jahreszeit üblichen, niedrigen Niveau.

In den Ländern der Südhalbkugel wird weiterhin über Influenza-Aktivität berichtet, wobei der Höhepunkt der dortigen Grippezeit überschritten ist. In Südamerika und Südafrika wurden vornehmlich Influenza A(H3N2)-Viren nachgewiesen, in Australien und Neuseeland dominierten Influenza A(H1N1)pdm09-Viren.

Quelle:

[www.influenza.rki.de/Wochenberichte.aspx](http://www.influenza.rki.de/Wochenberichte.aspx)